



Tellerbürsten

Disc brushes



Tradition und Entwicklung, Technik und Kompetenz

Seit über 130 Jahren und heute in der 4. Familiengeneration geführt, beschäftigt sich unser Unternehmen mit der Herstellung und dem Vertrieb von technischen Bürsten. Unser Produktprogramm umfasst Bürsten und Zubehör für nahezu jede Kehr- und Bodenreinigungsmaschine, für die Schneebeseitigung, für die Rasen- und Sportplatzpflege und viele andere industrielle Anwendungen.

Besonders erfolgreich war dabei in den letzten 30 Jahren unser Produktprogramm „Bürsten und Zubehör für die Industrie- und Bodenreinigung“. Die Übernahme eines Gebäudes in Selters/Taunus vor 5 Jahren flankierte diese erfreuliche Entwicklung und mündete in die Gründung unseres Unternehmens Weber Cleaning Parts GmbH.

Durch die damit verbundene Spezialisierung werden wir unsere Kompetenz weiter steigern und auf Ihre Anforderungen noch besser eingehen können. Kürzere Wege machen Weber Cleaning Parts und das Team, das dahinter steht, zu einem für die Zukunft gut gerüsteten Partner.

**Nutzen Sie unsere Erfahrung –
die Mitarbeiter unseres Verkaufs beraten
Sie gerne!**

Tradition and development, technical experience and competence

Our family has been concerned with the manufacturing and sale of technical brushes for more than 130 years and is today by the 4th generation of the family. Our product range comprises brushes of virtually every sweeping and floor cleaning machine, for snow removal, for the upkeep of lawns and sports fields and many other industrial applications.

In the last 30 years our product range “brushes and accessories for the industrial cleaning” was especially successful.

Already five years ago we underwent an areal division and an organizational separation was consequently necessary due to the demerger by founding Weber Cleaning Parts GmbH.

By specializing in this field we will increase our competence even further and so we will be able to adjust to your needs even better. Shorter distances will enable Weber Cleaning Parts and its staff to be a well prepared partner.

**Benefit from our
experience –
our sales staff
will be happy to
assist you!**





Inhalt / Content

Anwendungsbereiche / Applications

Standard / Standard	4
Spezial / Special	5

Maschinenaufnahmen / machine socket

Geschraubt / Screwed on	
Mit Aufnahmen-TK / With socket pitch circle < 146 mm	6
Mit Aufnahmen-TK / With socket pitch circle 146 mm	8
Mit Aufnahmen-TK / With socket pitch circle > 146 mm	10
Integriert / Molded	11
Aufnahmennippel einzeln / Separate socket nipples	12
Tellerbürsten mit Aufnahmennippel / Disc brushes with socket nipple	13

Allgemeine Informationen / General information	14
---	----

Anfragenformular / Inquiry form	15
--	----

Polierbürste / Polishing brush



5K-Borste – L*
5K-Bristle – L*



Union + PPN-Rand
Union + PP-rim

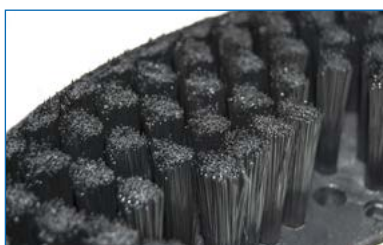


Union
Union

Shampoobürsten / Shampoo brush



PPN 0,3 mm glatt blau – L*
PPN 0,3 mm straight blue – L*



Nylon 0,25 mm glatt schwarz
Nylon 0,25 mm straight blue



Poly 0,3 mm glatt weiß
Poly 0,3 mm straight white

Schrubbbürste Scrubbing brush



weich - Poly 0,45 mm weiß/grün
soft - Poly 0,45 mm white/green



Spritzschutz –
Splash guard **

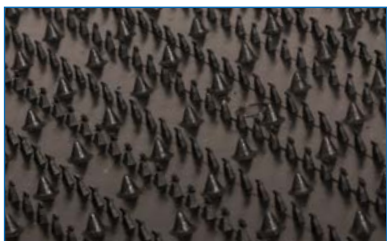


mittel - Poly 0,75 mm weiß – L
medium - Poly 0,75 mm white – L

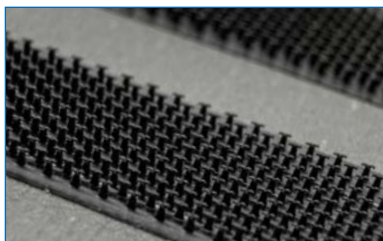


hart - Poly 1,0 mm schwarz
hard - Poly 1,0 mm black

Treibteller / Pad Holder



Vollhaftbelag – L* /
Full adhesive layer – L*



Streifenhaftbelag /
Adhesive strip layer



Short-Trim
Short-Trim

*L= Lagerware: Standbeborstung für alle gängigen Maschinen. Sonderbeborstung auf Anfrage. *L= In-stock product: standard bristles for all common machines

**Spritzschutz: Gummilippe umgibt den äußersten Borstenrand und verhindert ein Austreten von Flüssigkeit. Standard bei Hako-Bürsten.

**Splash guard: Squeegee surrounds the outermost bristle edge and prevents leaking fluids. Standard for Hako brushes.

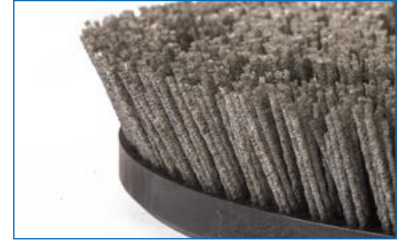
Schleifbürste / Sanding brush



Grit Light
Grit Light



Nylon-Grit 1,2 mm grün/grau
Nylon-Grit 1,2 mm green/grey



Nylon-Grit 1,5 mm grau
Nylon-Grit 1,5 mm grey

Draht-/Kratzbürste – Wire-/scratching brush



Stahlnägel
Steel nails



Messingdraht 0,3 mm
Brass wire 0,3 mm



Welldraht 0,3 mm verzinkt
Corrugated wire 0,3 mm galvanised

Hoch-Tief-Beborstung – High/Low-Bristles



PPN 0,25/0,5 mm
PP 0,25/0,5 mm



Poly 0,75 mm glatt blau
Poly 0,75 mm straight blue

Flansche geschraubt

Mit Aufnahmen-TK < 146 mm

A14



290625.000000
120 mm / 3 x 120°

A27



290638.000000
138 mm / 6 x 60°

B19



290645.000000
125 mm / 6 x 60°

C6



290607.000000
125 mm / 6 x 60°

C7



290602.000000
125 mm / 6 x 60°

F41



291631.000000
135 mm / 3 x 120°

G5



290202.000000
135 mm / 6 x 60°

G8



290200.000000
135 mm / 6 x 60°

H23



291608.000000
120 mm / 6 x 60°

HE53



290624.000000
95 mm / 6 x 60°

I38



290647.000000
52 mm / 3 x 120°

M40



291617.000000
122 mm / 6 x 60°

N21



290636.000000
141 mm / 3 x 120°

PB34



290653.000000
133 mm / 3 x 120°

Screwed on flanges

flange pitch circle < 146 mm

T9



290615.000000
125 mm / 4 x 90°

T13



290620.000000
125 mm / 6 x 60°

T30



291612.000000
125 mm / 3 x 120°

VT10



290617.000000
125 mm / 3 x 120°

W31



291613.000000
121 mm / 6 x 60°

Merkmale

- Ein Flansch ist das Verbindungselement zwischen einer Maschine und ihrem Werkzeug, in unserem Fall die Teilerbürste bzw. der Treibteller.
- Um den richtigen Flansch herauszufinden benötigen wir die Anzahl der Löcher und den Teilkreisdurchmesser.
- Wir führen die passenden Flansche für alle gängigen Maschinen.

Features

- A flange is the connecting element between a machine and the tool. In our case it connects with a brush or a pad holder.
- To find the right flange we need the correct amount of screw holes and the measurement of the pitch circle.
- We can provide flanges for all common machines.

Flansche geschraubt

Mit Aufnahmen-TK 146 mm

A42



291639.000000
146 mm / 5 x 72°

C37



290659.000000
146 mm / 6 x 60°

C54



291610.000000
146 mm / 5 x 72°

C58



290660.000000
146 mm / 6 x 60°

COL49



290655.000000
146 mm / 5 x 72°

COL50



290627.000000
146 mm / 6 x 60°

H18



290630.000000
146 mm / 6 x 60°

HE52



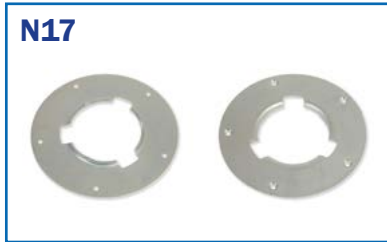
290606.000000
146 mm / 6 x 60°

K55



291604.000000
146 mm / 5 x 72°

N17



290639.000000
146 mm / 5 x 72°

N20



290629.000000
146 mm / 5 x 72°

N24



290646.000000
146 mm / 5 x 72°

N56



290656.000000
146 mm / 6 x 60°

N57



290604.000000
146 mm / 5 x 72°

PF32



291611.000000
146 mm / 6 x 60°

Screwed on flanges

socket pitch circle 146 mm

ST60



290612.000000
146 mm / 6 x 60°

ST61



290611.000000
146 mm / 5 x 72°

ST62



291618.000000
146 mm / 6 x 60°

T12



290637.000000
146 mm / 6 x 60°

T16



290628.000000
146 mm

T26



291603.000000
146 mm

T29



290631.000000
146 mm / 6 x 60°

TED39



291609.000000
146 mm / 5 x 72°

W59



290657.000000
146 mm / 6 x 60°

W76



290610.000000
146 mm / 5 x 72°

WI46



292000.000000 +
292002.000000

WI51



292001.000000 +
292003.000000

Flansche geschraubt

Mit Aufnahmen-TK >146 mm

Screwed on flanges

Socket pitch circle >146 mm

A47



290211.000000
195 mm

CTW36



291614.000000
150 mm / 6 x 60°

F15



290597.000000
150 mm / 3 x 120°

H48



290600.000000
177 mm / 6 x 60°

H48



290661.000000
177 mm / 6 x 60°

H48



291600.000000
177 mm / 6 x 60°

N22



290635.000000
165 mm / 3 x 120°

R25



290648.000000
150 mm / 3 x 120°

RCD43



290649.000000
196 mm / 3 x 120°

T28



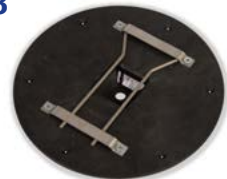
291605.000000
150 mm / 3 x 120°

T44



290616.000000
170 mm / 6 x 60°

W33



290652.000000
202 mm / 6 x 60°

W45



290608.000000
170 mm / 7 x 51,5°

T44



252755.000000
184 mm / 6 x 60°

PB35



252766.000000
170 mm / 3 x 120°

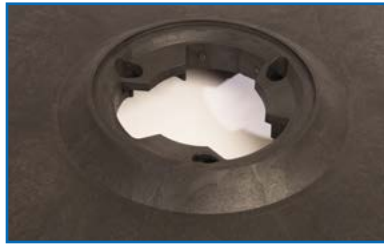
Flansche integriert

Unterschiedliche Fabrikate

Various brands **Molded
flanges**



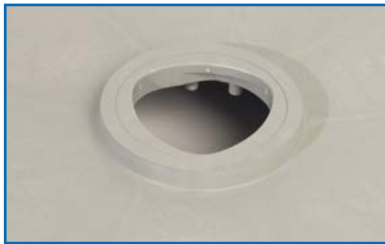
G4 Ghibli / Wirbel



H2 Hako B30/B45



H3 Hako B450/530



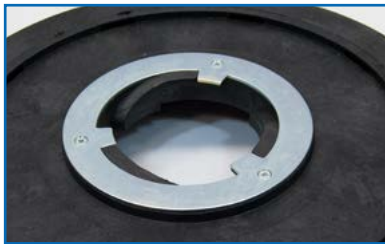
N1 Nilfisk



NU77 Numatic



COL78 Columbus



CL79 Cleanfix



F80 Floor



Flansche

Aufnahmenippel einzeln

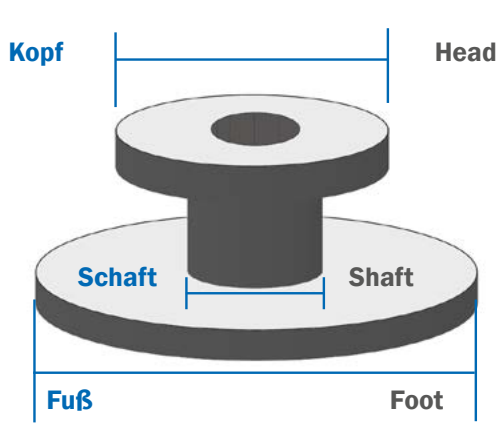
Flansche

Separate socket nipples

Merkmale

F = Fuß / S = Schaft / K = Kopf (in mm)

- Für die Montage an Maschinenhalterungen
- Bestehend aus verzinktem Stahl oder Kunststoff
- Die Nippel werden mit Schrauben am Bürstkörper befestigt und an der Maschinenhalterung arretiert



Features

F = Foot / S = Shaft / K = Head (in mm)

- For mounting at machine holding support
- Consisting of galvanised steel or plastic
- The nipples are fastened with screws to the brush body and mounted and locked at the machine



290170.000000
F X / S 9,8 / K 16,2 - 7,7



290161.000000
F 20 / S 12 / K 27



290168.000000
F 20 / S 8,5 / K 16



290169.000000
F 20x12 / S 11,9 / K 20x12



290219.000000
F 25 / S 11,5 / K 20



290164.000000
F 25 / S 12,78 / K 19



290167.000000
F 25 / S 12,67 / K 19



290162.000000
F 27 / S 12 / K 16,75



290220.000000
F 27 / S 11,5 / K 20



290148.000000
F 27 / S 12 / K 20



290165.000000
F 27 / S 12,97 / K 19



290640.000000



290163.000000
SB 34/100



290598.000000

Tellerbürsten mit Aufnahmenippel

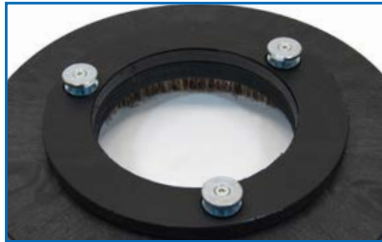
Disc brushes with socket nipples

Unterschiedliche Fabrikate

Various brands



AD82 Adiatek



CL83 Cleanfix



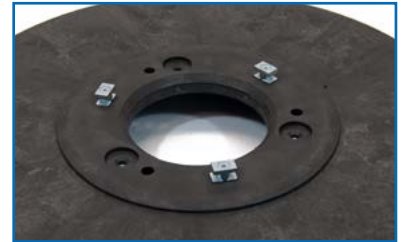
COC84 Comac



COC85 Comac



COC86 Comac



COC87 Comac



ST88 Tennant



IPC89 IPC



IPC90 IPC



Allgemeine Informationen

General information

Wie finde ich die passende Tellerbürste?

Erläuternd zu den Angaben in unseren Preislisten möchten wir Sie kurz über die wesentlichen Merkmale einer Tellerbürste oder eines Treibtablets informieren.

How to find the fitting disc brush?

Additionally to the information in our price lists we briefly inform you about the essential features of a disc brush or a pad holder.



Ermittlung des Teilkreises:

Um den Teilkreis einer Tellerbürste zu ermitteln sind die Abstände zwischen den Mitten der Bohrungen zu messen und je nach deren Anzahl mit einem Faktor zu multiplizieren. Daraus ergibt sich eine gedankliche Kreislinie durch den Mittelpunkt der Haltelöcher (blaue gestrichelte Linie). Diese gestrichelte Linie wird Teilkreis genannt.

a = Abstand von Lochmitte zu Lochmitte
TK = Teilkreis

Teilkreis mit 3 Bohrungen:
TK = $a \times 1,156$

Teilkreis mit 4 Bohrungen:
TK = $a \times 1,414$

Teilkreis mit 5 Bohrungen:
TK = $a \times 1,7$

Teilkreis mit 6 Bohrungen:
TK = $a \times 2$

Determination of pitch circle:

To determine the pitch circle of a disc brush please measure the distance between the drilled holes. Please multiply them with a factor. A virtual circular line through the center of the fixing holes results here (blue dashed lines). This line is called pitch circle.

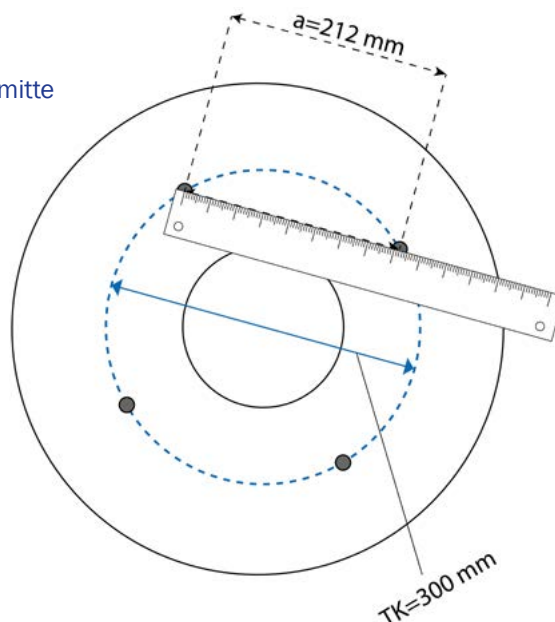
a = Distance from middle of hole to middle of hole
TK = Pitch circle

Pitch circle with 3 drill holes:
TK = $a \times 1,156$

Pitch circle with 4 drill holes:
TK = $a \times 1,414$

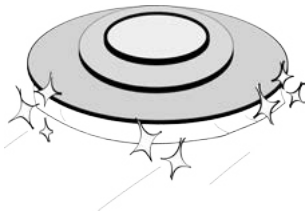
Pitch circle with 5 drill holes:
TK = $a \times 1,7$

Pitch circle with 6 drill holes:
TK = $a \times 2$

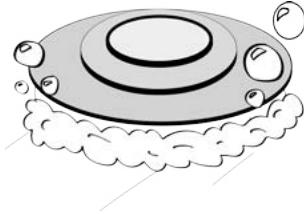


Anwendung / Applications

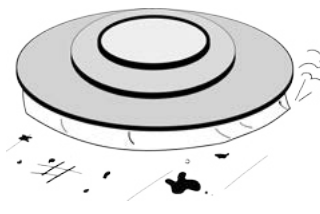
Polierbürste
Polishing brush



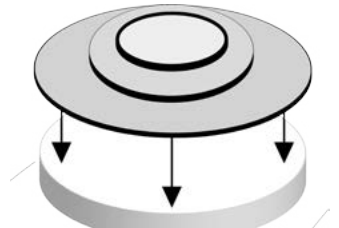
Shampoobürste
Shampoo brush



Schrubbbürste
Scrubbing brush



Treibteller
Pad holder



Andere Anwendung (Beschreibung) / Other application (description)

Passend für / Suitable for:

1. Fabrikat / Brand

2. Modell / Model

3. Gesamtdurchmesser / Diameter

mm

4. Innenloch / Inner circle

mm

5. Aufnahme/Flansch oder Nippel (S. 6 ff.)
Machine socket, flange or nipple (see p. 6 ff.)

6. Anzahl Nippel / Number of nipples

7. Teilkreis / Pitch circle

mm

8. Erhöhung/Ring/Dom
Elevation/Ring/Dome

mm

9. Wasserleitring Ja Nein

Water leading ring Yes No

Angaben zum Unternehmen / Information about your company

Bitte um Rückruf
Please call me back

Firma / Name of company

Ansprechpartner / Contact person

Kundennummer / client account no.

Tel. / Phone

Fax / Fax

E-Mail

Straße / Street

PLZ, Ort / Postal code - City

Weber Cleaning Parts GmbH

Münsterer Straße 8
65618 Selters/Germany
T +49 (0) 6483 80 469 - 125
F +49 (0) 6483 80 469 - 142

www.weber-cleaningparts.com
info@weber-cleaningparts.com

